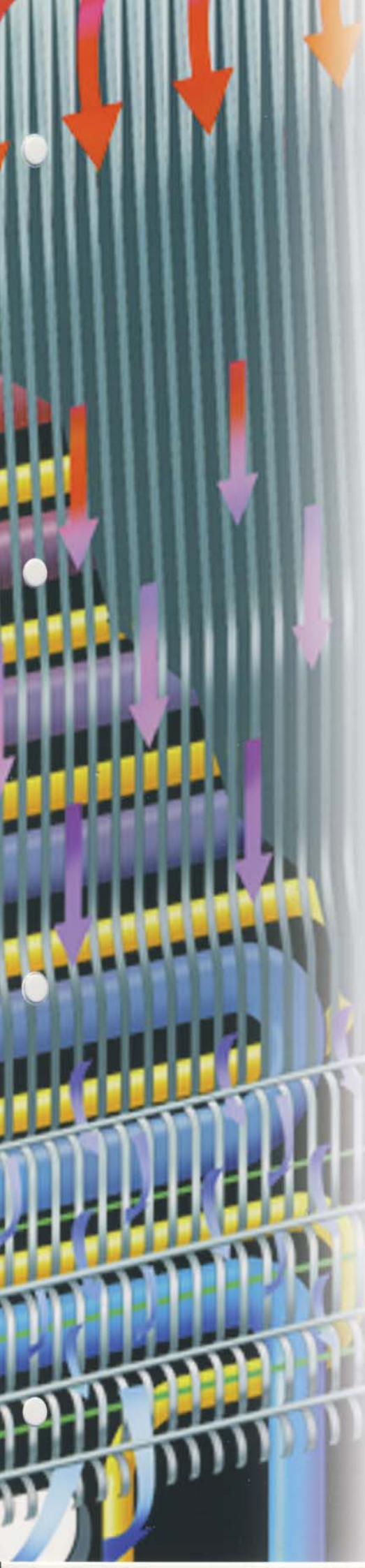


## **IG Kompakt**

der innovative Gas-Brennwertkessel  
mit ÖkoDual-System für  
Heizung und Wassererwärmung  
durch patentierten Wärmetauscher



# Fortschrittliche Technik, die sich rechnet.

## Nutzen Sie die Vorteile der Brennwerttechnik doppelt.

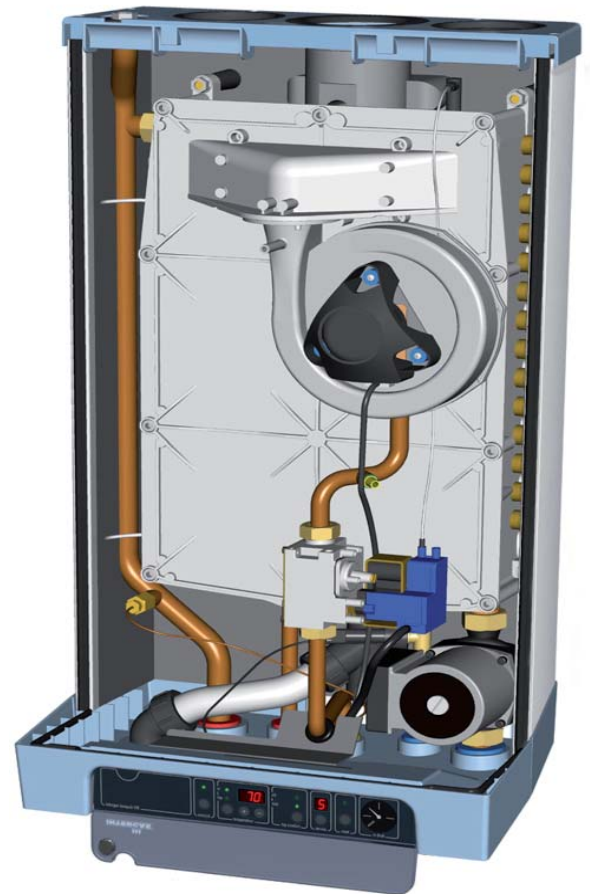
### Die beste Wahl für Heizung und Wassererwärmung das ÖkoDual System

Intergas ist einer der führenden Hersteller in Europa für die Entwicklung und die Fertigung von Gas-Brennwertkesseln.

Jahrzehntelange Erfahrung in der Produktion der Baureihe IG Kompakt HR sichern dem Kunden eine einfache Montage, einen zuverlässigen Betrieb für Heizung und Wassererwärmung bei geringstem Gasverbrauch sowie durch die Wartungsfreundlichkeit der Gas-Brennwertkessel geringe Wartungskosten.

Der patentierte 2 in 1 Wärmetauscher hat seit seiner Einführung in 1996 seine Zuverlässigkeit bewiesen. Die Nutzung der Wärmeenergie aus den Abgasen erfolgt nicht nur im Heizungsbetrieb sondern auch bei der Wassererwärmung. Hierdurch sind weitere mechanisch beanspruchte Teile die zur Umschaltung vom Heizungsbetrieb zur Wassererwärmung bei anderen Geräten notwendig sind, wie zum Beispiel ein Motor-3-Wege Ventil oder eine zusätzliche Umwälzpumpe überflüssig.

Somit hat der Intergas Gas-Brennwertkessel ein Alleinstellungsmerkmal und macht ihn weniger anfällig für Störungen und Reparaturen.

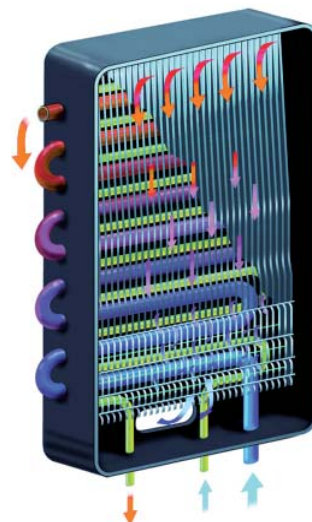


IG Kompakt mit integrierter Effizienzpumpe

### Brennwertkessel-Generation IG Kompakt

Die Modellreihe der Brennwertkessel IG Kompakt HR vereinigt alle Vorzüge einer innovativen Brennwerttechnologie.

Sie entlastet nicht nur die Umwelt, indem sie die Schadstoffemission reduziert, sie senkt gleichzeitig auch Ihre Energiekosten um bis zu 40 %.



Patentierter 2 in 1 Wärmetauscher

### Abgestimmte Komponenten für Ihre Heizanlage.

Natürlich liefern wir Ihnen neben dem Brennwertkessel auch das komplette System mit Regelung, Abgas- und Kondensatleitungen sowie Speicher von 120 bis 400 l. Selbstverständlich sind die einzelnen Systembauteile aufeinander abgestimmt.

# Für Heizung und Wassererwärmung.

## Gas-Brennwertkessel IG Kompakt mit ÖkoDual-System

Die Leistung orientiert sich an Ihrem Bedarf.

Die Brennwertkessel der IG Kompakt-Baureihe verfügen über einen modulierenden Fibermetall-Vormischbrenner. Er arbeitet stufenlos in einem Leistungsbereich von 6,5-32,0 kW und ist damit auf jede Bedarfssituation vorbereitet. Im Sinne Ihrer Energiekostenabrechnung wird hier also nichts verschwendet und selbst strengste Emissionsgrenzwerte werden unterschritten.

**Patenterte Technik - ein innovatives Konzept für lange Lebensdauer.**

Herzstück des bewährten Brennwertkessels IG Kompakt ist ein patentierter Wärmetauscher, der im Verbund Heizgase über Aluminiumflächen und Wasser über Kupferflächen leitet. Er gewährleistet zweifachen Korrosionsschutz, hohe Energieausnutzung und lange Nutzungsdauer bei höchstem Heiz- und Warmwasserkomfort. Damit ist er bestens geeignet, bei Altbausanierung sowie im Neubau den Bedarf einer Etagenwohnung, eines Einfamilienhauses sowie eines Mobilheims problemlos und kostengünstig abzudecken.

Einen platzsparenderen Brennwertkessel werden Sie nicht finden.

Ein weiterer entscheidender Vorzug unserer Brennwertkessel liegt in ihren Abmessungen. Mit einer Höhe von 750 mm, einer Tiefe von 270 mm und einer Breite von 450 mm sind sie die platzsparendsten Brennwertgeräte auf dem internationalen Markt und lassen sich fast überall mühelos integrieren: in der Küche, im Bad, unterm Dach, in der Etagenwohnung und natürlich auch im Keller. Sie können alle Flächen Ihres Hauses somit optimal ausnutzen. Das ist besonders bei der Modernisierung ein entscheidender Vorteil.

**Die Alternative zum IG Kombi Kompakt heißt IG Solo Kompakt.**

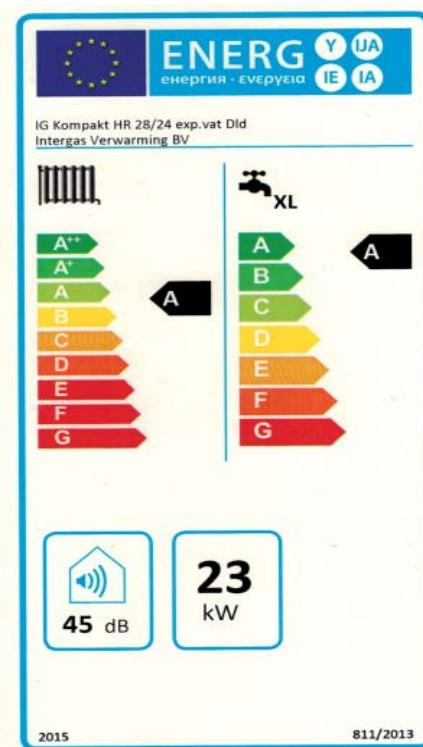
Sie wollen die Brennwerttechnik für Ihre Heizwärmeerzeugung und den Warmwasserbedarf eines Mehrfamilienhauses nutzen? Kein Problem, dafür gibt es den IG Solo Kompakt. In Kombination mit den Speichern von 120 l- 400 l wird hier jedem Komfortanspruch Rechnung getragen. Dabei bietet der IG Solo Kompakt die gleichen Konstruktionsprinzipien und Vorzüge wie der IG Kombi Kompakt.

**Besondere Ausstattungsmerkmale**

Die Brennwertkessel der Baureihe IG Kompakt sind serienmäßig mit einem mikroprozessorgesteuerten Funktions- und Fehlerdiagnosesystem ausgestattet. Die integrierte witterungsgeführte Regelung für ein Heizkreissystem sowie eine **Effizienzpumpe** sichern den geringst möglichen Energieverbrauch in Abhängigkeit von der Außentemperatur und der erforderlichen Heizungswasserumlaufmenge und erfüllen somit auch die höchsten Komfortansprüche.

**Energieeffizienzklasse:**

IG Solo Kompakt: **Heizung = A**  
IG Kombi Kompakt: **Heizung = A**  
**Warmwasser = A**



Beispiel Energielabel IG Kombi Kompakt 28/24 gemäß ErP-Richtlinie

# Gas-Brennwertkessel

## Technische Daten und Vorteile auf einen Blick

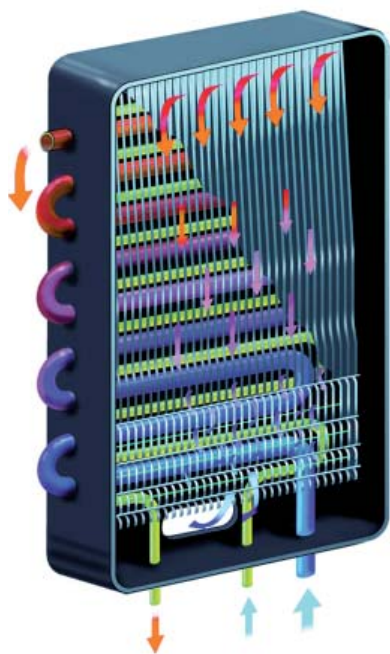
### Technische Daten

Typ IG		Solo HR 12	Solo HR 22	Solo HR 28	Kombi HR 28/24	Kombi HR 36/30
CE Nr.		0063AR3527	0063AR3527	0063AR3527	0063AR3527	0063AR3527
Nennwärmebelastung	kW	2,5 - 12,0	6,5 - 22,1	8,7 - 29,1	7,1 - 28,5 <sup>2</sup>	7,2 - 32,7 <sup>2</sup>
Betriebsdruck Heizung.max.	bar	3,0	3,0	3,0	3,0	3,0
Betriebsdruck Kaltwasser.max.	bar	-	-	-	6,0	6,0
Warmwasserdauerleistung <sup>1</sup>	l/min	-	-	-	12,5	15,0
Energieeffizienzklasse Raumheizung		A	A	A	A	A
Energieeffizienzklasse Brauchwasser					A	A
Lastprofil Brauchwasser					XL	XL
Schallleistungspegel	dB(A)	50	50	50	45	45
<b>Abmessungen</b>						
Höhe	mm	750	750	810	750	810
Tiefe	mm	270	270	270	270	270
Breite	mm	450	450	450	450	450
Gewicht	kg	36,0	36,0	39,0	38,0	39,0

<sup>1</sup> Bei Auslauftemperatur 40°C (T<sub>KW</sub> ein 10°C)

<sup>2</sup> Nennwärmebelastung im Betriebszustand Wassererwärmung

Technische Änderungen vorbehalten



Patentierter Wärmetauscher

Ihre Heizungsfachfirma und unser Büro geben Ihnen gerne weitere Informationen.

Ihr Partner für ökologische Heizsysteme

Die Baureihe IG Kombi Kompakt kann ohne Umbauten sowohl als Kombigerät (Heizung und Warmwasser), Heizgerät (nur Heizungsbetrieb) sowie auch nur für die Wassererwärmung eingesetzt werden.

Die Gas-Brennwertkessel IG Kompakt zeichnen sich durch eine hohe Wartungsfreundlichkeit und lange Lebensdauer aus.

**Auf den patentierten Wärmetauscher gewähren wir 5 Jahre Gewährleistung.**

Wir beraten Sie gerne weiter:

Durch die Ausnutzung der im Abgas enthaltenen Wärmeenergie werden bei dem Gas-Brennwertkessel IG Kombi Kompakt bei der Wassererwärmung Wirkungsgrade bis 108 % in Abhängigkeit von der Kaltwassereintrittstemperatur sowie der Warmwasserauslauftemperatur erreicht.

Wir haben uns zum Ziel gesetzt, mit zuverlässigen und langlebigen Produkten die Belastung für die Umwelt auf ein Minimum zu begrenzen und zu einem verantwortungsvollen Umgang mit den natürlichen Ressourcen der Erde beizutragen.

